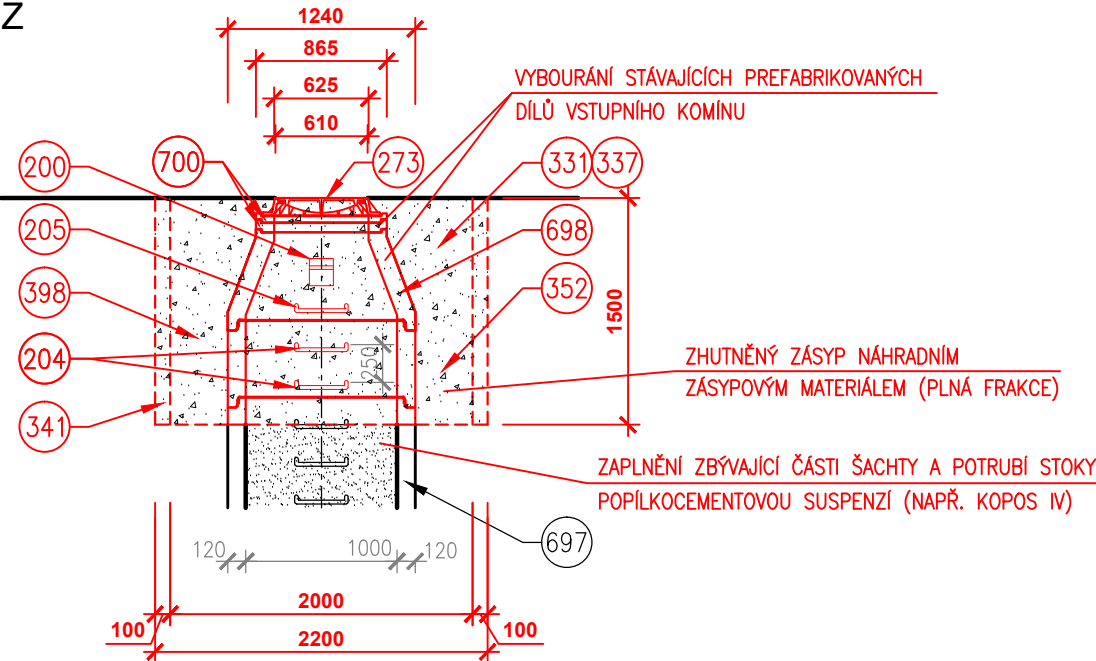
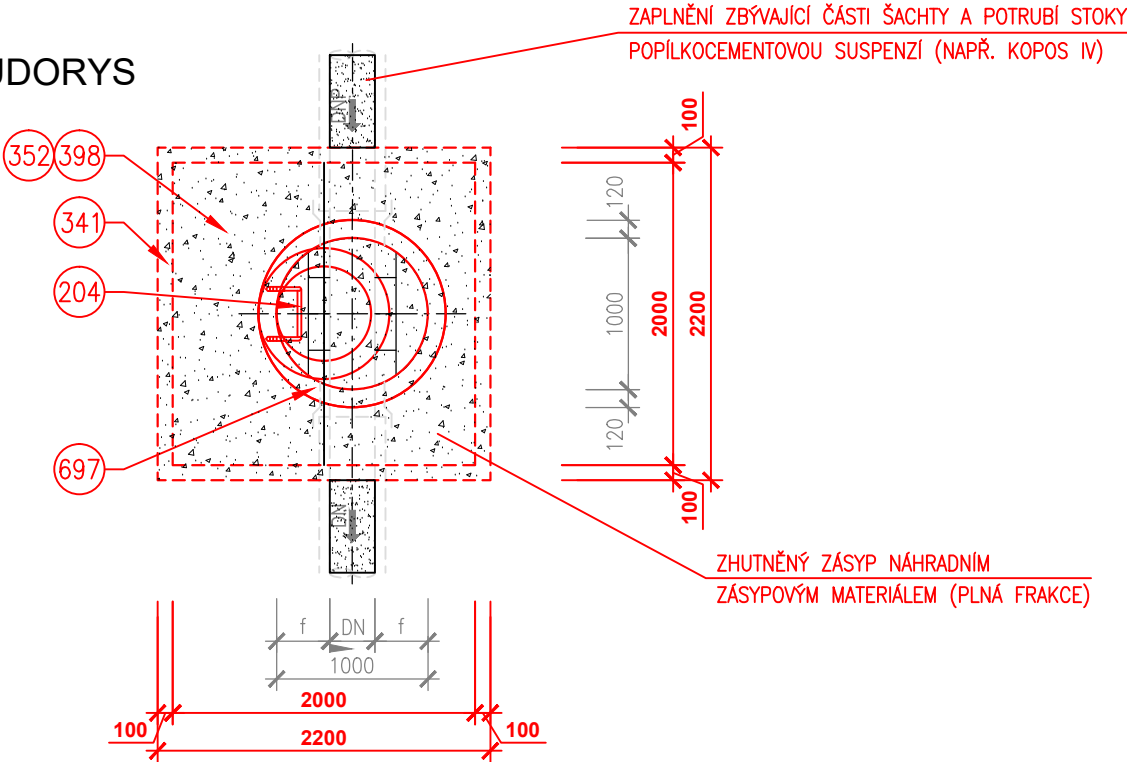


VZOROVÝ VÝKRES ZRUŠENÍ VSTUPNÍHO KOMÍNU STÁVAJÍCÍCH KANALIZAČNÍCH ŠACHET

ŘEZ



PŮDORYS



POZNÁMKY

- ZÁSYP ZHUTNĚNÝ ZÁSYP NÁHRADNÍM ZÁSYPPOVÝM MATERIÁLEM BUDE PROVEDEN DO ÚROVNĚ STÁVAJÍCÍHO TERÉNU. FINÁLNÍ ÚPRAVY POVRCHŮ BUDOU PROVEDENY V RÁMCI SO 100.
- VZNIKLÁ ZEMINA MEZI PAŽENÍM A ROSTLOU ZEMINOU BUDE VYPLNĚNA TAK, ABY PAŽENÍ AKTIVNĚ PŮSOBILO NA OKOLNÍ TERÉN.
- PŘED ZAHÁJENÍM ZEMNÍCH PRACÍ BUDE URČENA POLOHA STÁVAJÍCÍCH INŽENÝRSKÝCH SÍTÍ BUDOU VYTÝČENY A OVĚŘENY RUČNĚ KOPANÝMI SONDAMI.
- JEDNOTLIVÉ ODSTRANĚNÉ PRVKY Z KANALIZAČNÍ ŠACHTY (POKLOP, PRSTENCE, STUPADLA ATD.) BUDOU ULOŽENY NEBO ZLIKVIDOVÁNY DLE POKYNŮ PŘÍSLUŠNÉHO SPRÁVCE KANALIZACE.

NADPIS

- 200

KAPSOVÉ STUPADLO DO ŠACHET – PLASTOVÁ POVRCHOVÁ ÚPRAVA
- 204

OCELOVÉ STUPADLO DO ŠACHET S POLYETHYLENOVÝM OBALEM DL=218mm, DIN 19555
- 205

OCELOVÉ STUPADLO DO ŠACHET S POLYETHYLENOVÝM OBALEM DL=183mm, DIN 19555
- 273

POKLOP KANALIZAČNÍ
- 341

PAŽENÍ
- 349

ZÁSYP ŠTĚRKOPÍSKEM HUTNĚNÝ
- 352

ZÁSYP ZEMINOU HUTNĚNÝ PO 30cm
- 398

HUTNĚNÝ ZÁSYP RECYKLÁTEM
- 697

SKRUŽ BETONOVÁ, STĚNA TL=120mm, S TĚSNĚNÍM
- 698

SKRUŽ BETONOVÁ PŘECHODOVÁ DN 1000/625mm, STĚNA TL=120mm, S TĚSNĚNÍM
- 700


VYROVNÁVACÍ PRSTENEC, STĚNA TL=120mm

SO 332 REKONSTRUKCE JEDNOTNÉ KANALIZACE UL. ŠÁMALOVA

D.1.9

PDPS

SOUŘADNICOVÝ SYSTÉM S-JTSK; VÝŠKOVÝ SYSTÉM BPV

OBJEDNATEL			<div>NOVÁ ZBROJOVKA, s.r.o.</div> <div>Vladislavova 1390/17, 110 00 Praha 1</div>		<div>NOVÁ ZBROJOVKA</div>		
HLAVNÍ PROJEKTANT			<div>PK OSSENDORF s.r.o.</div> <div>Tomešova 1, 602 00 BRNO</div>		<div>PROJEKTOVÁ KANCELÁŘ OSSENDORF BRNO</div>		
HLAVNÍ INŽENÝR PROJEKTU		ING. NYKODYM		ČÍSLO ZAKÁZKY		2019-187	
VEDOUCÍ PROJEKTU		ING. NOHEL		ODPOVĚDNÁ SKUPINA		ATELIÉR III	
ZODP. PROJEKTANT		ING. FILIP KLIMŠA		<div>AQUATIS</div>			
VYPRACOVAL		ING. FILIP KLIMŠA					
KONTROLOVAL		ING. ONDŘEJ PAVLÍK, Ph.D.					
KRAJ: JIHO-MORAVSKÝ		KAT. ÚZ.: ZÁBRDOVICE; ŽIDENICE		DATUM		10 / 2022	
AKCE/STAVBA		<div>ÚPRAVA TT ZÁBRDOVIČKÁ, DOPRAVNÍ NAPOJENÍ ULICE ŠÁMALOVY D.1 - STAVEBNÍ ČÁST D.1.9 - OSTATNÍ STAVEBNÍ OBJEKTY</div>			FORMÁT		2 X A4
<div>ČÁST PD/PŘÍLOHA</div> <div>VZOROVÝ VÝKRES ZRUŠENÍ VSTUPNÍCH KOMÍNŮ STÁVAJÍCÍCH ŠACHET</div>					STUPEŇ PD		PDPS
					ČÍSLO ZAKÁZKY		121229A
					MĚŘÍTKO		1 : 50
					ČÍSLO PARÉ		ČÍSLO PD/PŘÍLOHY 06.1